

An abstract collage of various paper scraps is positioned on the left side of the image. It includes a piece of lined paper at the top, a large yellow triangle with a speckled texture in the middle, and a piece of white paper with black scribbles at the bottom. A small piece of patterned paper is also visible at the very bottom left.

Comunità e inclusione: femminili plurali

Percorsi territoriali generativi tra cibo, intercultura e diritti
per donne migranti

La presentazione



Il territorio



Il partenariato



Il target e gli obiettivi

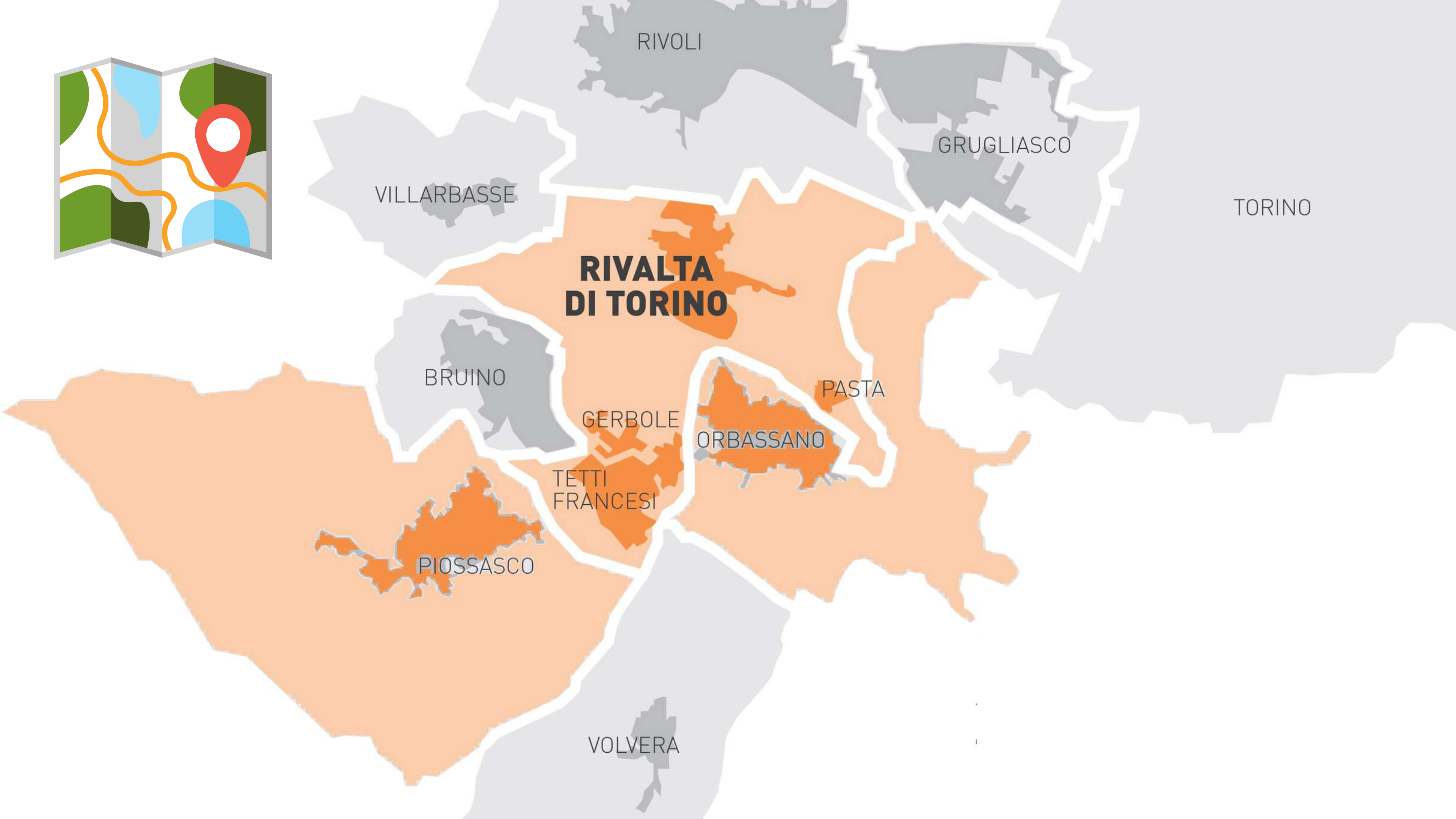


Gli assi di attività



Gli approcci





RIVOLI

GRUGLIASCO

TORINO

VILLARBASSE

**RIVALTA
DI TORINO**

BRUINO

PASTA

GERBOLE

ORBASSANO

TETTI
FRANCESI

PIOVASCO

VOLVERA



I partner



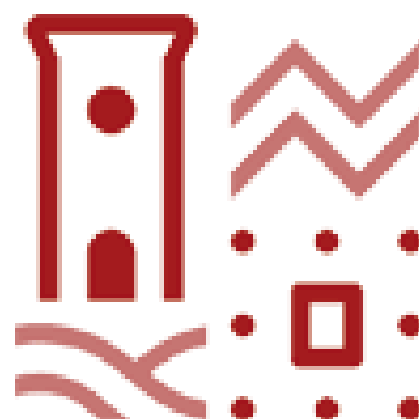
Endamm



Città di
Piossasco



Città di
Orbassano



Città di Rivalta di
Torino



La rete territoriale

***elenco non esaustivo**

- G.A.I.A. per le donne
- Volontari per il Lavoro
- CPIA (Centro per l'Istruzione degli Adulti)
- Centri Antiviolenza E.M.M.A. Onlus
- Associazione Sportiva e di Promozione Sociale
- Cooperativa Orso
- Cooperativa Le Soleil
- Comunità Famiglie Il Filo d'Erba
- Associazione FuocoAmmare



Bisogni e obiettivi

- **DIFFICOLTÀ NELL'ANALISI DEI BISOGNI E NELL'INTERCETTARE E AGGANCIARE IL GRUPPO TARGET**
- **SCARSE RISORSE FINANZIARIE ED UMANE PER DARE CONTINUITÀ A PROGETTI E ATTIVITÀ NEGLI ANNI**
- **DIFFICOLTÀ NEL COMUNICARE E FAR CONOSCERE I PROGETTI/LE ATTIVITÀ PROMOSSI SUL TERRITORIO ALLE DONNE IN CONDIZIONI DI FRAGILITÀ**

**PROMUOVERE LA CRESCITA INCLUSIVA DEI TERRITORI E
MIGLIORARE LA PARTECIPAZIONE DELLE DONNE VULNERABILI**

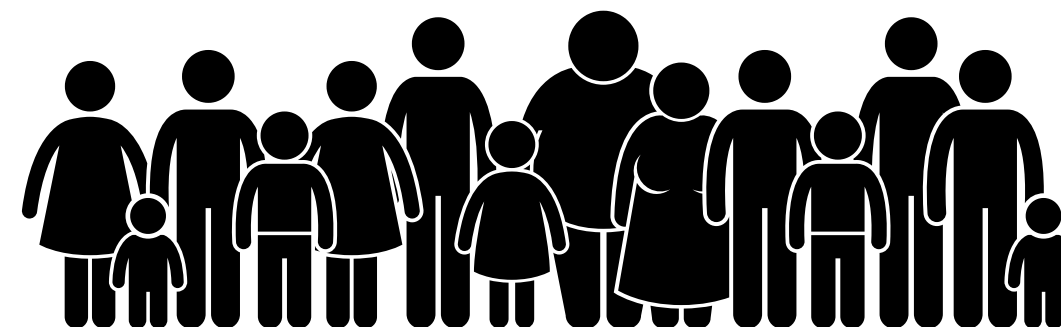
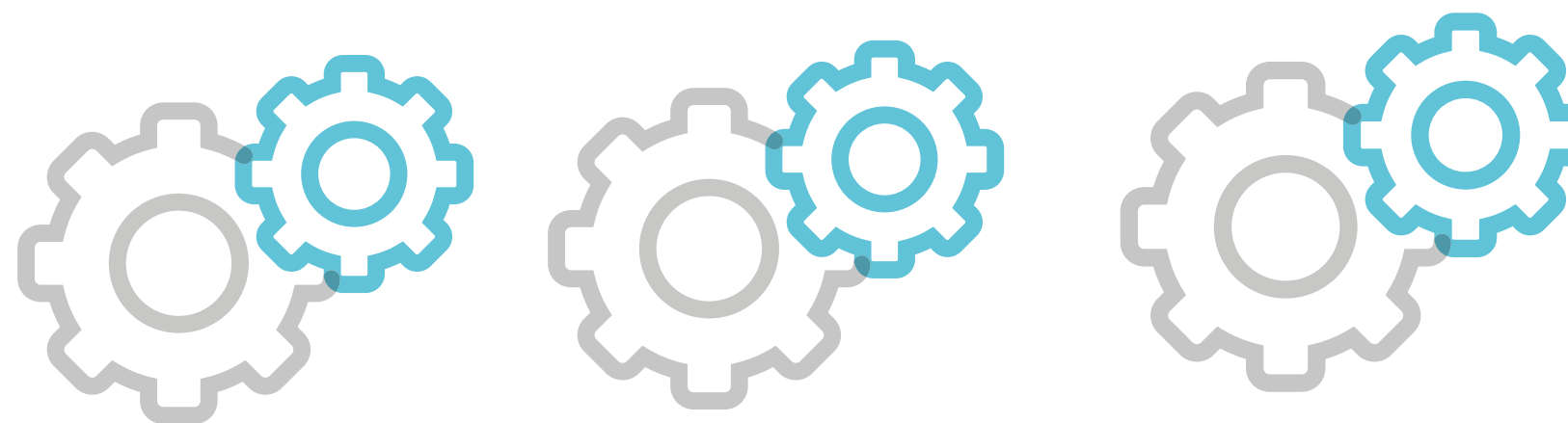
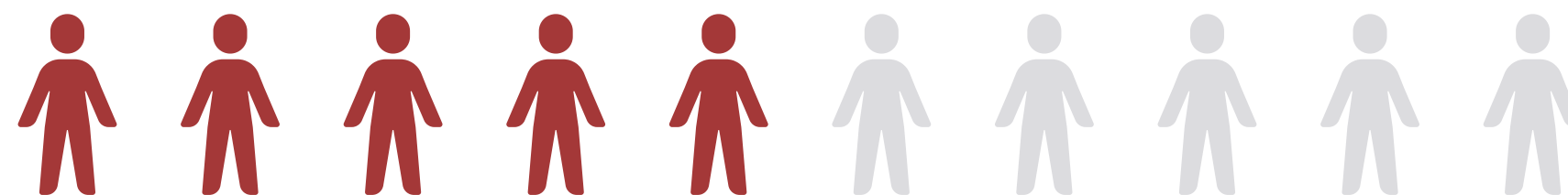
Target

300 Donne in condizione di **fragilità socio-lavorative**, in particolare coloro che hanno un **background migratorio**

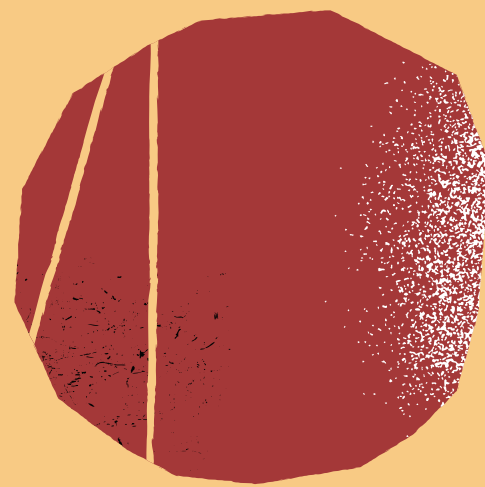
100 decisori politici

15 realtà produttive

12.000 cittadini



**Promuovere
l'emancipazione delle
donne vulnerabili e il
dialogo tra diversi
gruppi sociali sul
territorio**





**Promuovere le
competenze
professionali e
l'inclusione lavorativa
delle donne in particolari
condizioni di fragilità**

Valorizzare il ruolo delle donne vulnerabili, in particolare quelle con background migratorio, nella definizione delle politiche di lavoro e di inclusione sociale, principalmente attraverso il cibo





Asse 1

Inclusione sociale

- Analisi dei bisogni
- Percorsi individuali di supporto psico - legale
- Seminari formativi su temi relativi ai diritti
- Attività di Coaching
- Sport ed espressione corporea
- Corsi di lingua
- Laboratori ed eventi culinari
- Laboratori di storytelling



Asse 2

Inclusione lavorativa

- Formazione trasformazione alimentare
- Formazione HCCP e sicurezza sul lavoro
- Bilancio competenze ed orientamento (individuale e di gruppo)
- Incontri con realtà imprenditoriali / agenzie di collocamento del territorio
- Formazione like skills/ sviluppo personale
- Attivazione di tirocini
- Fondo premiante attività imprenditoriali



Asse 3

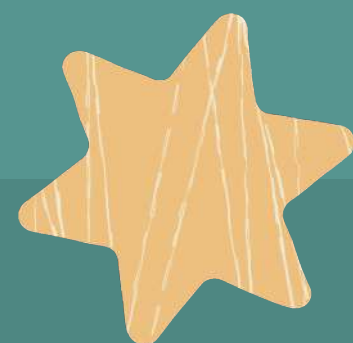
Partecipazione e cittadinanza attiva

- Eventi culturali
- Dialogo strutturato
- Accompagnamento in attività di campaigning e advocacy

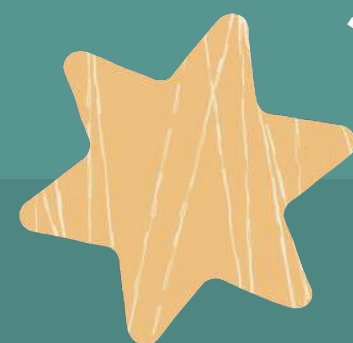
Le strategie



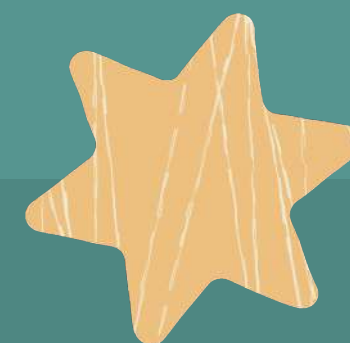
Peer education e
propagazione ad
onde
concentriche



Cibo - veicolo di
contaminazione,
conoscenza e
occupazione



Nuove narrazione
e azioni verso il
centro fluido



Tavoli di lavori
interassociativi,
intercomunali e
coinvolgimento
della comunità

we are here!

A white hand-drawn arrow with a circular loop, pointing from the text 'we are here!' to the third strategy box.

Il team LVIA



NICOLETTA
GORGERINO

Coordinatrice progetto:

si occupa delle relazioni con il finanziatore e del coordinamento del partenariato



GIULIA
PUPPIN

Responsabile comunicazione:

si occupa dell'ideazione dei materiali di comunicazione e della gestione dei canali istituzionali



Giorgia
Beccaria

INCLUSIONE SOCIALE
coordina, con i referenti dei
vari enti,
le attività relative
all'inclusione sociale delle
donne



Ester
Graziano

AZIONE CULTURALE
coordina, con i referenti dei
vari enti,
le attività relative all'azione
culturale



Francesco
Miacola

**RAFFORZAMENTO
PARTECIPAZIONE**
coordina, con i referenti dei
vari enti,
le attività relative alla
cittadinanza attiva

INCLUSIONE SOCIALE

Obiettivi:

Aumentare la capacità di individuare e leggere i bisogni e formulare conseguentemente risposte adeguate e sinergiche alle situazioni critiche sul proprio territorio

Rafforzare competenze durature dei soggetti politici e del privato sociale nel prevenire situazioni di rischio di esclusione sociale



Macroazioni:

Analisi partecipata dei bisogni e restituzione al partenariato
Individuazione di risposte efficaci e sinergiche ai bisogni emersi

Attività

Percorsi individuali (sportivi, di lingua, di tutela, etc)

Workshop e seminari collettivi

Attività di rafforzamento soft skills

Target:

Donne in condizioni di fragilità socio- lavorativa

Decisori politici

Mediatrici/ facilitatrici

Associazioni del territorio – privato sociale

Azione culturale

Obiettivi:

Rafforzare le conoscenze delle donne vulnerabili in termini di diritti e di servizi presenti sul territorio le competenze sociali e per l'inclusione lavorativa

Aumentare le occasioni di scambio e di conoscenza tra gruppi sociali

Accorciare le distanze tra gruppi sociali attraverso il miglioramento della narrazione

Macroazioni:

Workshop e seminari collettivi sui diritti (istruzione, lavoro, partecipazione sociale, sanitaria, economica e culturale)

Organizzazione Eventi aperti alla cittadinanza (culturali, culinari, di storytelling)

Attività di comunicazione

Target:

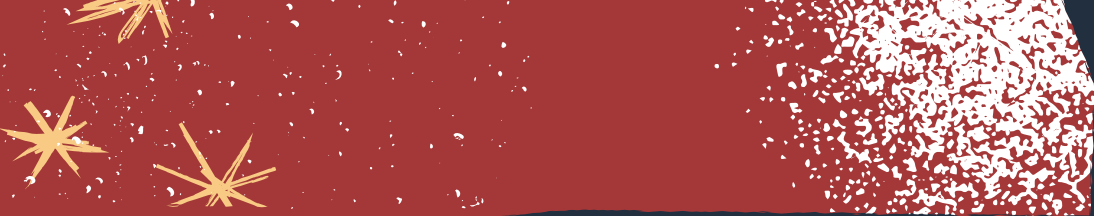
Donne in condizioni di fragilità socio- lavorativa

Decisori politici

Associazioni del territorio – privato sociale

Cittadinanza





RAFFORZAMENTO PARTECIPAZIONE

Obiettivi:

Valorizzare il ruolo delle donne vulnerabili nella definizione delle politiche di lavoro e di inclusione sociale e nella partecipazione alla cittadinanza attiva

Macroazioni:

Percorsi di accompagnamento alla partecipazione civica/ advocacy delle donne

Dialogo strutturato tra donne e decisori politici

Target:

Donne in condizioni di fragilità socio- lavorativa

Decisori politici

Associazioni – privato sociale



RAFFORZAMENTO GOVERNANCE



Obiettivi:

Rafforzare la capacità inclusiva dei territori
Capitalizzare e diffondere le buone pratiche tra i comuni del progetto

Macroazioni:

Attivazione di cabine di regia
Attivazione tavoli interassociativi e interterritoriali

Target:

Decisori politici
Referenti dei partner
Associazioni – privato sociale



Comitato di Pilotaggio (coordinato da Nicoletta)

CHI PARTECIPA: 1 referente (tecnico) per partner
CADENZA: trimestrale

DI COSA SI OCCUPA

- Pianificazione e valutazione delle attività
- Identificazione criteri valutazione fondo premiante

Tavolo inclusione sociale e lavorativa (coordinato da Giorgia Renken)

CHI PARTECIPA:

- 1 referente per comune
- referenti cidis, renken, adass
- mediatrici/ facilitatrici
- educatori / operatori

DI COSA SI OCCUPA

Organizzazione delle attività specifiche

Tavolo azione culturale (coordinato da Ester)

CHI PARTECIPA

- 1 referente per ogni partner
- 1 referente comunicazione dei comuni

DI COSA SI OCCUPA

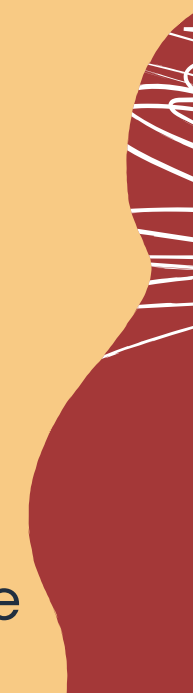
Organizzazione delle attività specifiche

Tavolo rafforzamento e partecipazione (Coordinato da Francesco)

CHI PARTECIPA:

- 1 referente (politico) per partner
 - 1 referente per ogni soggetto della rete
- CADENZA: trimestrale

DI COSA SI OCCUPA

- Organizzazione delle attività specifiche
 - Condivisione del percorso di rafforzamento della rete
- 

Grazie

