

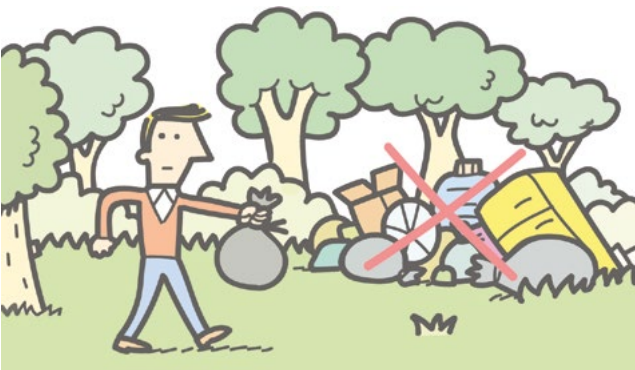
# Cosa fare PER EVITARE un incendio boschivo



Non gettare sigarette o fiammiferi accesi, possono incendiare l'erba secca.

Non accendere fuochi nel bosco al di fuori delle aree attrezzate. Non lasciare mai il fuoco incustodito e prima di andare via accertati che sia spento. →

Se devi parcheggiare l'auto accertati che la marmitta non sia a contatto con l'erba secca, potrebbe incendiarsi.



Non bruciare, senza le dovute misure di sicurezza, stoppie, paglia o altri residui agricoli. In pochi minuti potrebbe sfuggirti il controllo del fuoco.

Se c'è vento, non accendere il fuoco in nessun caso. →

← Non abbandonare rifiuti nei boschi o in discariche abusive: sono un pericoloso combustibile.





# Cosa fare SE AVVISTI un incendio boschivo

Se avvisti fiamme o anche solo fumo telefona immediatamente al numero di soccorso 115 del Corpo Nazionale dei Vigili del Fuoco o, dove attivato, al Numero di emergenza unico europeo 112. Non pensare che altri l'abbiano già fatto. Fornisci le indicazioni necessarie per localizzare l'incendio.



# Cosa fare SE TI TROVI COINVOLTO in un incendio boschivo



← Cerca una via di fuga sicura: una strada o un corso d'acqua. Non fermarti in luoghi verso i quali soffia il vento. Potresti rimanere imprigionato tra le fiamme.

Stenditi a terra in un luogo dove non c'è vegetazione incendiabile. Il fumo tende a salire e in questo modo eviti di respirarlo.

Se non hai altra scelta, cerca di attraversare il fuoco dove è meno intenso per passare dalla parte già bruciata. Ti porti così in un luogo sicuro.

Non sostare lungo la strada, intralceresti i soccorsi.